



TEKNİK BROŞÜR

## UL 2C

2 M<sup>3</sup> KOVA HACİMLİ, 4 TON TAŞIMA KAPASİTELİ

DAR GALERİLERDE ÇALIŞMAYA UYGUN YER ALTI YÜKLEYİCİ



*KARER UL 2C, dar galerili yer altı madencilik faaliyetleri için oldukça kompakt ve hafif bir yer altı yükleyicidir (LHD).*

*Hızlı ve kolay yükleme özellikleri, kullanıcılarına mümkün olan en yüksek verimliliği sunar.*

*KARER UL 2C, operatörlere oldukça iyi görüş alanı ve güvenli kullanım imkânı sunmaktadır. Dar alanlarda hızlı ve güvenli manevra kabiliyeti vardır.*

*Yükleyicinin kullanımı ve bakımı kolaydır. Tüm bakım noktaları oldukça iyi korunaklıdır ve erişimleri rahattır.*

*Yüksek verimli, düşük yakıt tüketimli, yedek parça erişimi kolay DEUTZ (Almanya) marka motor ile içiniz rahattır.*

*Susturuculu, DOC + POC katalizörleri ve DEUTZ marka motoru sayesinde çalışma ortamını gürültü ve emisyon hususlarında iyileştirir. Yüksek verimli, düşük yakıt tüketimli, yedek parçalara kolay erişilebilen Deutz (Almanya) marka motorla içiniz rahat olsun.*

### KAPASİTELER

Kova Hacmi	2 m <sup>3</sup>
Yükleme	4.000 kg
Maks. Koparma Kuvveti	85.000 N
Maks. Çekiş Kuvveti	104.000 N
Salınım Açısı	8°

### BOYUTLAR

Boy*En*Yükseklik	718*175*213cm
Yerden Min. Yükseklik	46 cm
Maks. Kaldırma Yüksekliği	400 cm
Maks. Boşaltma Yüksekliği	148 cm

### HAREKET ZAMANLARI

Kova Kaldırma	6,3 saniye
Kova İndirme	4,0 saniye
Kova Boşaltma	3,6 saniye

### HIZLAR

Hız (1. Vites)	4,4 km/sa
Hız (2. Vites)	16,0 km/sa
Hız (3. Vites)	25,0 km/sa

### AĞIRLIKLAR

Çalışma Ağırlığı	11.020 kg
Yüklü Ağırlık	15.020 kg
Ön Aks (Boş)	4.670 kg
Arka Aks (Boş)	6.350 kg
Ön Aks (Yüklü)	11.400 kg
Arka Aks (Yüklü)	3.620 kg

\* Makine ağırlığı seçeneklerle değişebilir

### AKTARMA

Tip	Modülasyonlu güç iletimli şanzıman
Tork Konvertörü	
Marka	DANA
Şanzıman	
Marka	CLARK

### AKSLAR

Marka	KARER
Ön Aks	SAHR Kilitli
Arka Aks	SAHR Standart

### FRENLER

Servis freni, yaylı hidrolik serbest bırakma (SAHR), tamamen kapalı, her tekerlek ucunda birden fazla ıslak disk

Park freni, yaylı hidrolik serbest bırakma (SAHR), tamamen kapalı, her tekerlek ucunda birden fazla ıslak disk

Acil durum freni, yaylı hidrolik serbest bırakma (SAHR), tamamen kapalı, her tekerlek ucunda birden fazla ıslak disk

Manuel acil fren serbest bırakma pompası standarttır. Dizel motor duruşu yaşanması halinde, yükleyici yer altından rahatlıkla çekilebilir

### DİZEL MOTOR

Model	DEUTZ BF4M1013FC
Güç	118kW (158 HP) @2300rpm
Maks. Tork	577 Nm@1400rpm
Silindir	4 sıralı
Elektrik	12 V
Soğutma Sistemi	Su soğutmalı motor Doğrudan tahrikli fan
Emisyon	Faz 2 (Euro 2)
Hava Alımı	Alçak Konumlu Turboşarj ve Kuru Tip Hava Filtresi (ön filtre) + Dönüş ve Emme Filtrasyonu
Egzoz Sistemi	Katalitik Konvertör + Susturucu

2 / 6

### TANK KAPASİTELERİ

Yakıt Tankı	170 litre
Hidrolik Yağ Tankı	170 litre

### ELEKTRİK

Akü	1 * 165 / 180 AH
Starter	4 kW / 12 V
Korna/Geri vites sireni standarttır	
Yanıp sönen uyarı ışıkları standarttır	

Sürüş Işıkları	
Ön (Kanopi üstü)	2 tane LED
Ön (Bom üstü)	2 tane LED
Arka	2 tane LED

### TEKERLEKLER

Lastik Ebatları	12.00 R24 L-5 veya L-5S
-----------------	-------------------------

### KANOPI

Tozu azaltmak için yıkanabilir kanopi zemini  
Kol dayanağı

Ergonomik süspansiyonlu koltuk

İki yönlü çok iyi görüşe sahip ve çalışma sırasında rahat kullanım sağlayan oturma alanı

### GÖSTERGE PANELİ

Ekran, araç parametrelerini ve çeşitli alarm bilgilerini görüntüleyebilir, böylece operatör yükleyicinin gerçek zamanlı durumunu anlayabilir, yükleyiciyi daha verimli ve güvenli bir şekilde çalıştırabilir

Uyarı ve alarm sistemleri sesli ve ışıklı uyarıya sahiptir

### ŞASI

Optimize edilmiş malzeme kalınlığına sahip yüksek mukavemetli, ağır darbe ve yüke dayanıklı çelik yapı

Arka şasinin ağır hizmet tipi tasarımı, cevheri kaldırırken ve küreerken yükleyiciyi daha iyi sabitler

Yüksek mukavemetli, aşınmaya dayanıklı çelikten yapılmış kova

Performansı optimize eden geliştirilmiş bom ve yük çerçevesi geometrisi

Çalışma esnasında oldukça iyi bir çift yönlü görüş ve rahat bir kullanım sağlayan oturma alanı

### HİDROLİK

Yükleyici durduğunda, akşların frenlemesi standart

WALVOIL (İtalya) marka yüksek kaliteli joystick

WALVOIL (İtalya) marka yüksek kaliteli kontrol (kumanda) valfleri

Hidrolik yağ soğutucu

BOSCH REXROTH (Almanya) veya HYTEK marka ağır görev tipi dişli pompa

Kaldırma silindiri 2 adet

Merkez nokta mafsallı, iki çift etkili silindir

Boşaltma silindiri 1 adet

Frenleri el pompası ile serbest bırakma

Hidrolik joystick ile kontrol edilen direksiyon

### YÖNLENDİRME (DİREKSİYON)

Joystick, kova hidrolik ana valfine yağ sağlayan dişli pompa ile donatılmıştır

Direksiyon ana vanası orta açık merkez tipindedir

Yönlendirmede CASAPPA (İtalya) marka hidrolik pompa kullanılmaktadır.

Bom ve kova kontrolünde, BOSCH REXROTH (Almanya) veya Hytek marka ağır görev tipi dişli pompa kullanılmaktadır

### ÇALIŞMA ORTAMI KOŞULLARI

Sıcaklık	-15°C ~ +45°C
Rakım	-1.500 metre ile +3.000 metre arasında çalışırken, 25°C ortam sıcaklığında güç kaybı yaşanmaz

### OPSİYONLAR

Görüş hattından uzaktan kumanda sistemi

Otomatik kuru tozlu yangın söndürme sistemi

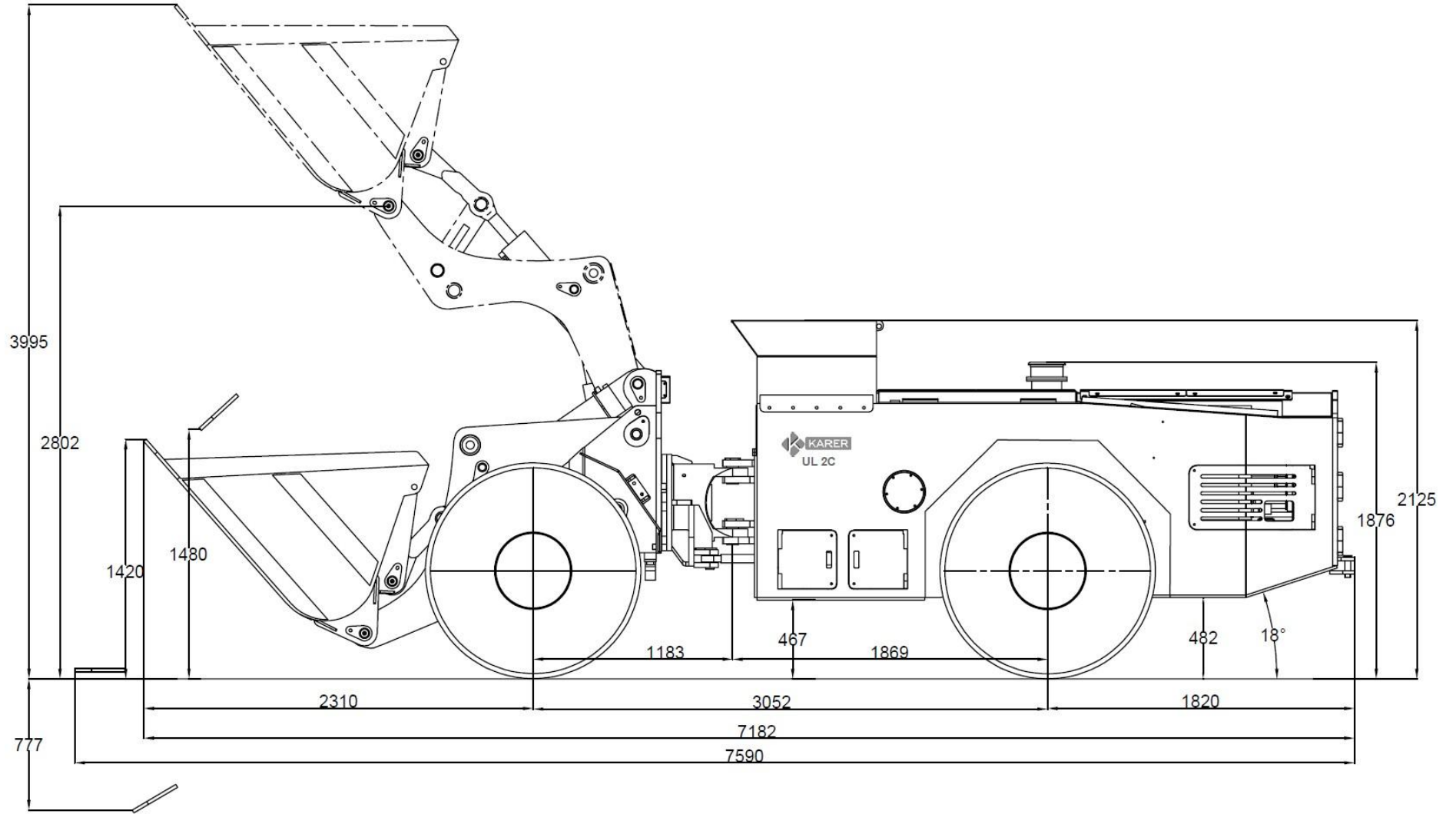
Otomatik merkezi yağlama sistemi

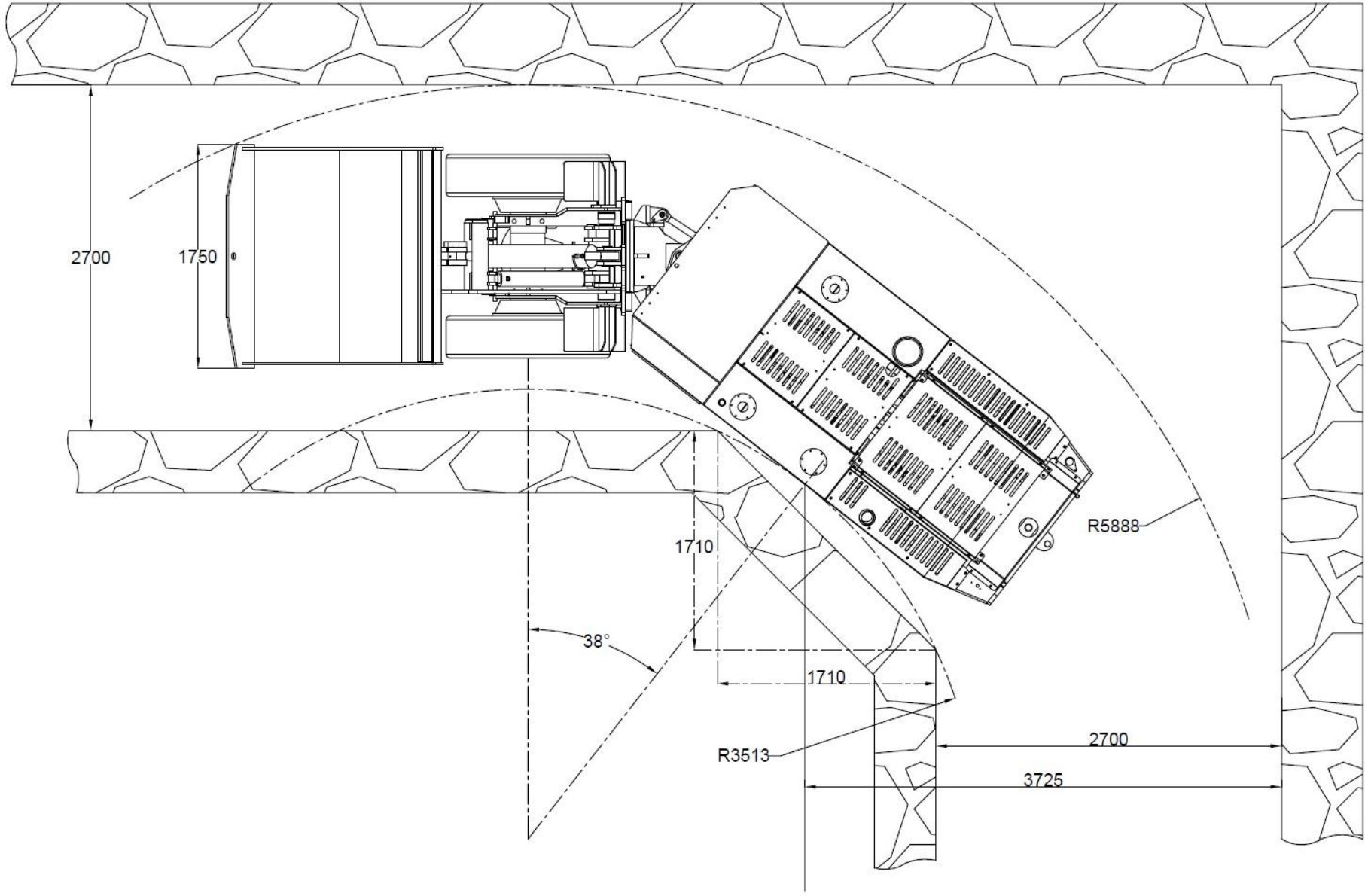
İtmeli plaka (kova)

Üretim yönetim sistemi

### MOTOR OPSİYONU (EURO 5, FAZ V)

Model	DEUTZ TCD 4.1 L4
Tip	Turbo Şarjlı ve Su Soğutmalı
Güç	115kW@2300rpm
Maks. Tork	609 Nm@1600rpm
Silindir	4 Sıralı
Elektrik	12 V
Emisyon	Faz V
Hava Alımı	Alçak Konumlu Turboşarj ve Kuru Tip Hava Filtresi (ön filtre) + Dönüş ve Emme Filtrasyonu
Egzoz Sistemi	Susturucu + Dizel Oksidasyon Katalizörü (DOC) + Dizel Partikül Filtresi (DPF) + Seçici Katalitik İndirgeme (SCR)







KARER KARADAVUT ERDEM MAKİNA ENERJİ SANAYİ VE TİCARET LİMİTED ŞİRKETİ

+90 553 531 77 50 satis@karer.tr

Ostim OSB Mh. 1235. Cd. No:81 Yenimahalle / ANKARA

www.karer.tr